

8150/1-0176-0176-091-3311 N° de art. 275133



- Cajas de terminales Ex e resistentes hechas de acero inoxidable, grado de protección IP66, conexión a tierra exterior M8
- Modelo como tapa con tornillos o tapa de bisagra con aldabilla
- Equipable individualmente

MY R. STAHL 8150A



Las cajas de terminales de la serie 8150 de R. STAHL están hechas de acero inoxidable cepillado (1.4301, AISI 304 o 1.4404, AISI 316L) y son especialmente resistentes: gracias a su diseño optimizado, como la construcción circular de canales en la abertura de la tapa y la junta de silicona apta para los rangos de temperatura más extremos, la envolvente se puede utilizar en cualquier parte del mundo. Opcionalmente hay disponibles diferentes accesorios.

Datos técnicos

Protección contra explosiones

Ámbito de validez	Unión Europea (ATEX) IECEX Reino Unido
Aplicaciones (zonas)	1 2 21 22
Homologación IECEX gas	IECEX PTB 09.0048
IECEX Protección contra explosiones de gas	Ex eb IIC T6 / T5 Gb
Homologación IECEX polvo	IECEX PTB 09.0048
IECEX protección contra explosiones de polvo	Ex tb IIIC T80 °C / T95 °C Db
Homologación ATEX gas	PTB 09 ATEX 1108
ATEX protección contra explosiones de gas	⊕ II 2 G Ex eb IIC T6 / T5 Gb
Homologación ATEX polvo	PTB 09 ATEX 1108
ATEX protección contra explosiones de polvo	⊕ II 2 D Ex tb IIIC T80 °C / T95 °C Db
Certificaciones	ATEX (PTB), Corea (KGS), EE.UU. (UL), IECEX (PTB), Taiwán (ITRI)
Certificado de conformidad	ATEX (EUK), China (CCC)

Datos eléctricos

Tensión de funcionamiento asignada CA	0 ... 690 V
---------------------------------------	-------------

Condiciones ambientales

Temperatura ambiente	-60 °C ... +40 °C (T6) -60 °C ... +55 °C (T5)
Temperatura ambiente	-76°F ... +104°F (T6) -76°F ... +131°F (T5)

Dispositivos de instalación

Caja de bornes Ex e



8150/1-0176-0176-091-3311 N° de art. 275133

Datos mecánicos

Grado de protección IP (IEC 60529)	IP66
Material del envolvente	Acero inoxidable 1.4404, (AISI 316L), cepillado
Tamaño de conexión de conductor de protección fuera	M8
Sin silicona	No
Sección de conexión	2,5 mm ²
Sección de conexión AWG	AWG14
Grosor de tapa	2 mm
Grosor de tapa en pulgadas	0,079 in
Grosor de pared	1,5 mm
Grosor de pared en pulgadas	0,059 in
Medidas (An x Al x P)	176,5 x 176,5 x 91 mm
Anchura	176,5 mm
Anchura de montaje en pulgadas	6,945 in
Altura	176,5 mm
Altura en pulgadas	6,945 in
Profundidad	91 mm
Profundidad en pulgadas	3,583 in
Peso	2.54 kg
Peso	5,6 lb

Montaje / Instalación

Par de apriete tornillo tapa 1	4,5 Nm
Tornillo de tapa 1 par de apriete lbf in	39,83 lbf in

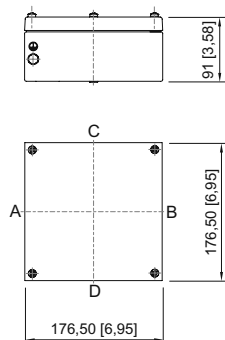
Componentes

Bridas y placas	sin brida
Entradas opciones de montaje/lado	sin orificios de perforación
Rail de montaje DIN	35 x 133 mm (1x)
Rail de montaje DIN	1,38 x 5,24" (1x)
Bornes Tipo 1	1 x Phoenix UT 2 conductores 2,5 mm ² gris

Gráficos técnico – Se reserva el derecho a modificaciones



Esquema de medida (todas las medidas en [pulgadas]) – Se reserva el derecho a modificaciones



8150/-0176-0176-091-...1.

Dispositivos de instalación

Caja de bornes Ex e



8150/1-0176-0176-091-3311 N° de art. 275133

Accesorios

Juego de montaje de bisagra atornillable

N° de art.



Bisagra reequipable para envolverte hasta máx. 400 x 400 mm

275739

Nos reservamos el derecho a modificar los datos técnicos, las dimensiones, los pesos, las construcciones y las opciones de entrega.