



Hauptversammlung

Neuenstein, 23. Mai 2014



304 Mio. € Umsatz

25 Mio. € EBIT

1850 Mitarbeiter

Das sind WIR

STAHL



Das sind WIR

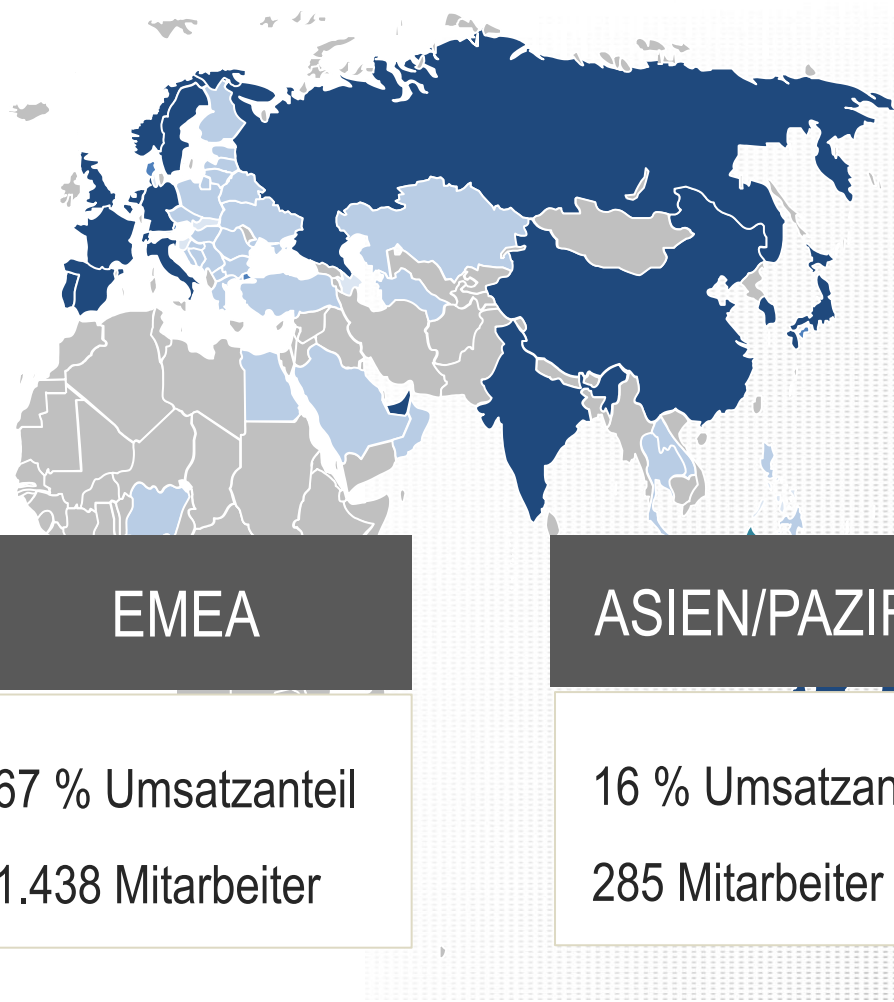
STAHL



Weltmarktführer
in -Systemen



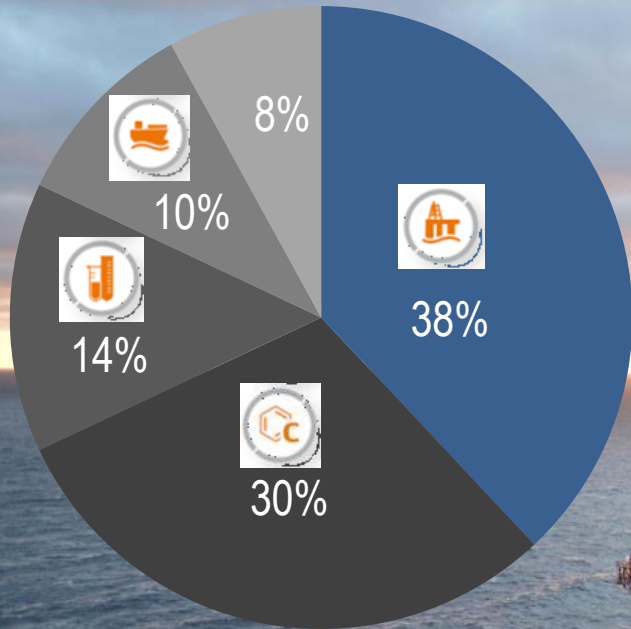
Das sind WIR...



... und das sind WIR auch



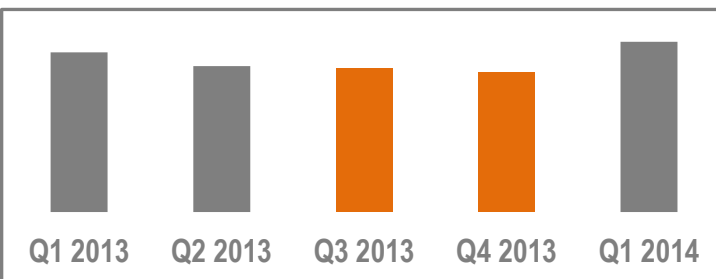
Attraktive Kundenstruktur



2013 – Das war wichtig



Starke Entwicklung in Deutschland und Nordeuropa



Schwacher Auftragseingang im Projektgeschäft im 2. HJ 2013



Öl- und Gasindustrie als Treiber unseres Wachstums



Investitionsprogramm „Invest for growth“ planmäßig fortgesetzt

Unsere Strategie für weiteres Wachstum

STAHL



Systemgeschäft



Fertigung in
Übersee



Vertrieb in
Öl & Gas-Märkten



Entwicklungskraft

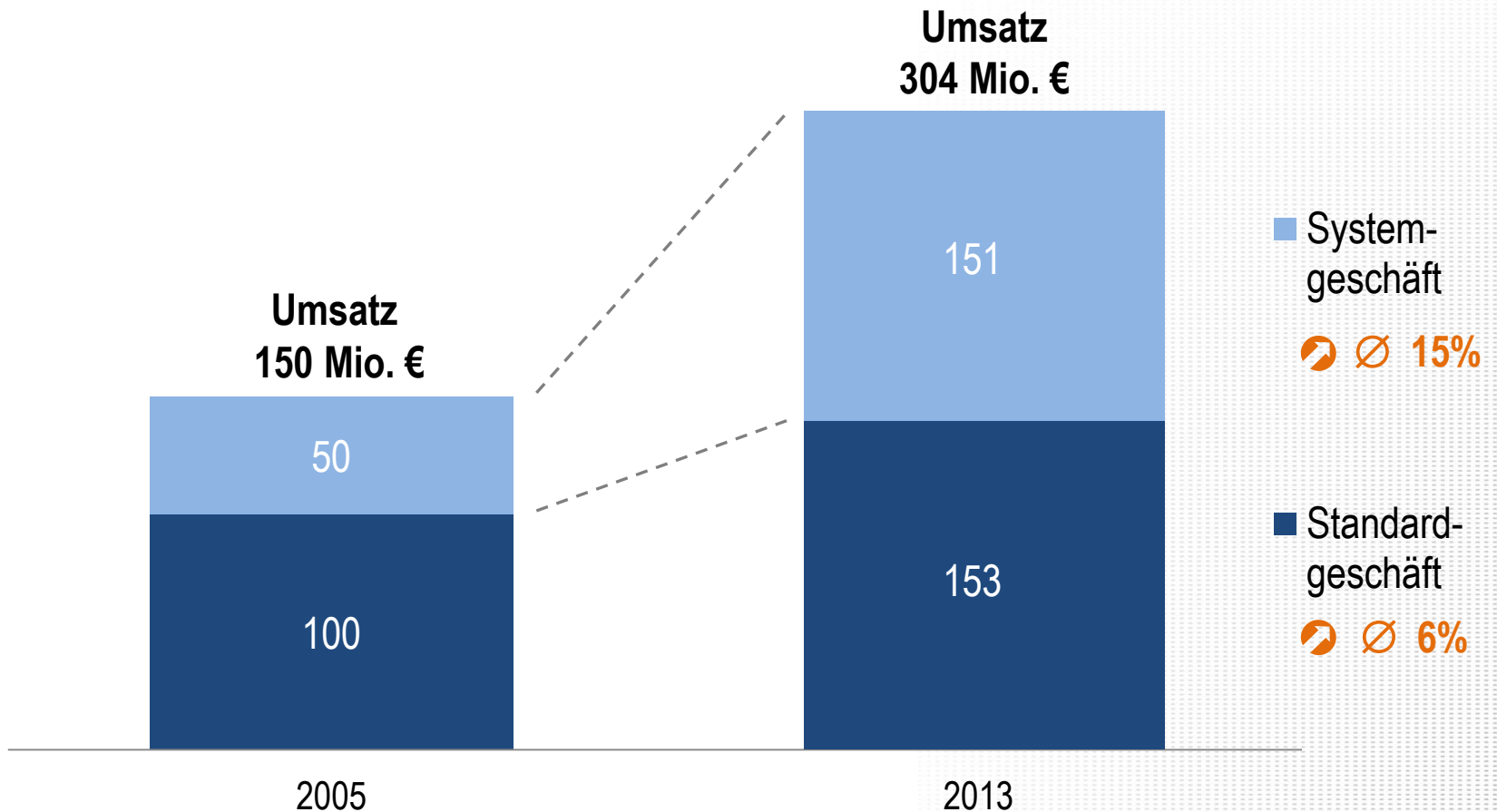
Ausbau unserer Marktposition

Von Standardprodukten hin zu komplexen Lösungen

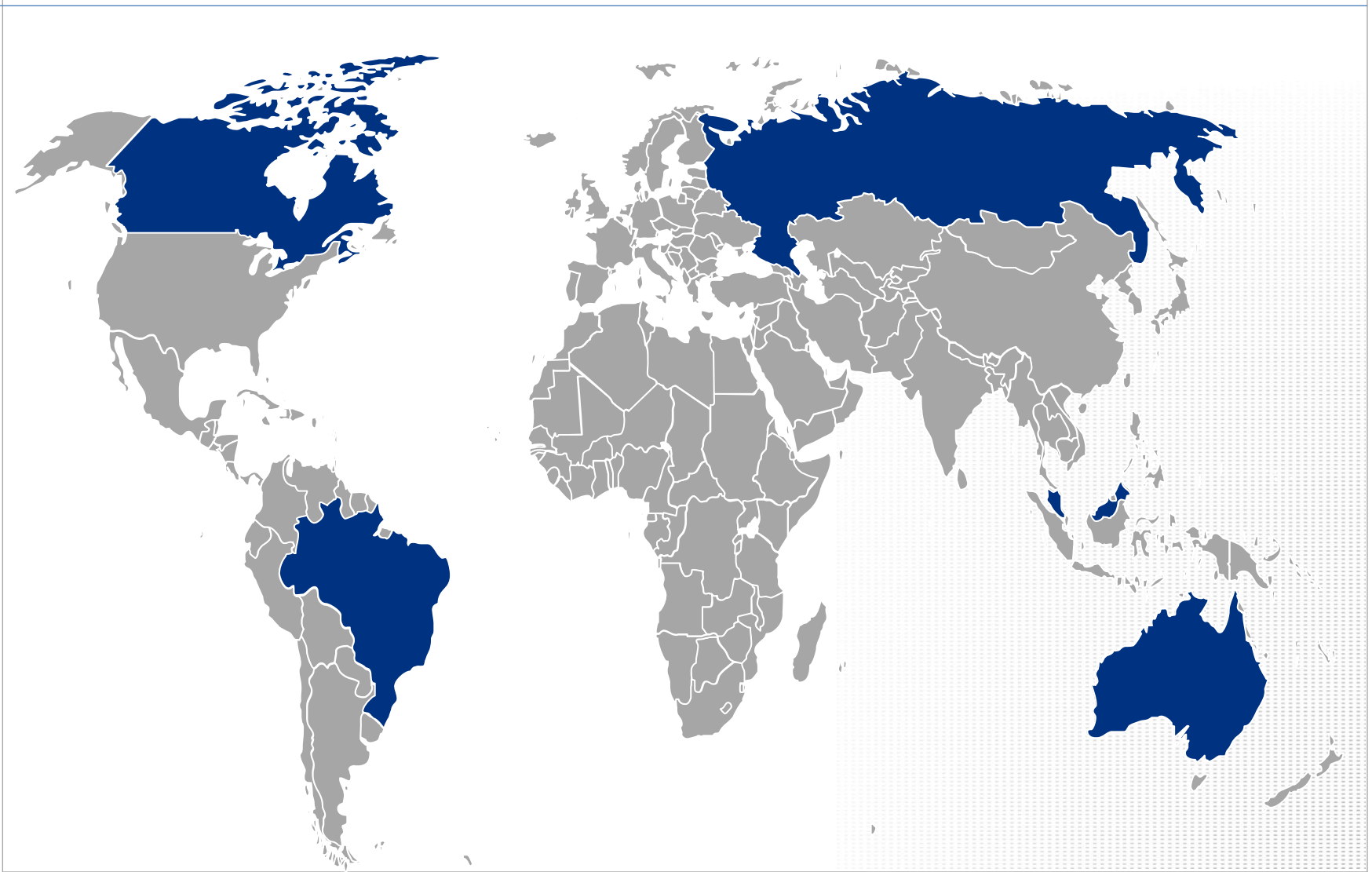


R. STAHL Inside

Ausbau des Systemgeschäfts



Erweiterung unserer Vertriebskapazitäten



Aufbau der Produktionsstandorte in Übersee

STAHL



Houston/USA



Chennai/IN



Kuala Lumpur/MAL



Nah am Kunden



Weniger abhängig von Wechselkursentwicklungen



Kostenvorteile

Gleicher Qualitätsstandard weltweit

STAHL



Wachstum in der Region

STAHL

12.000 m² Fläche

150 Mitarbeiter

Werk II – Neu-Kupfer



Waldenburg

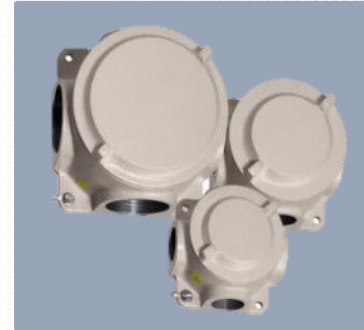
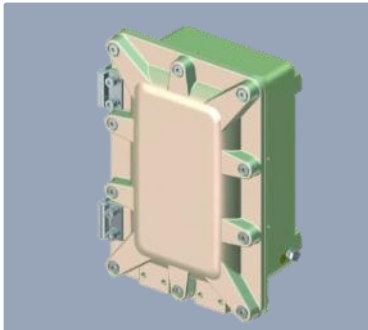
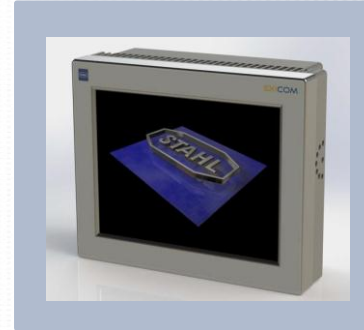
Weimar

Chennai

IECEX- Vorsitzender



Neuprodukte 2014





Innovative LED-Technik



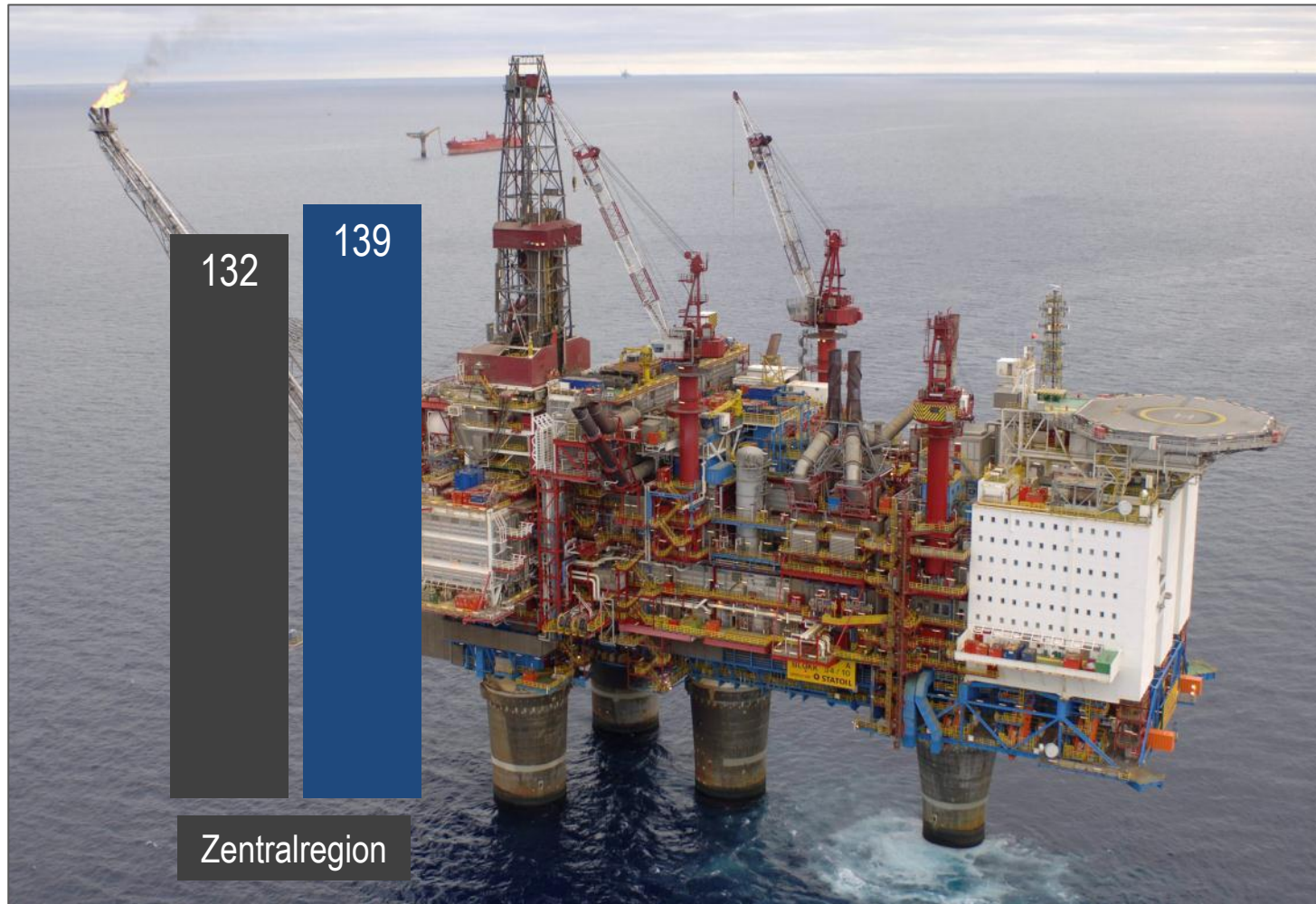
Größter Leuchtauftrag weltweit



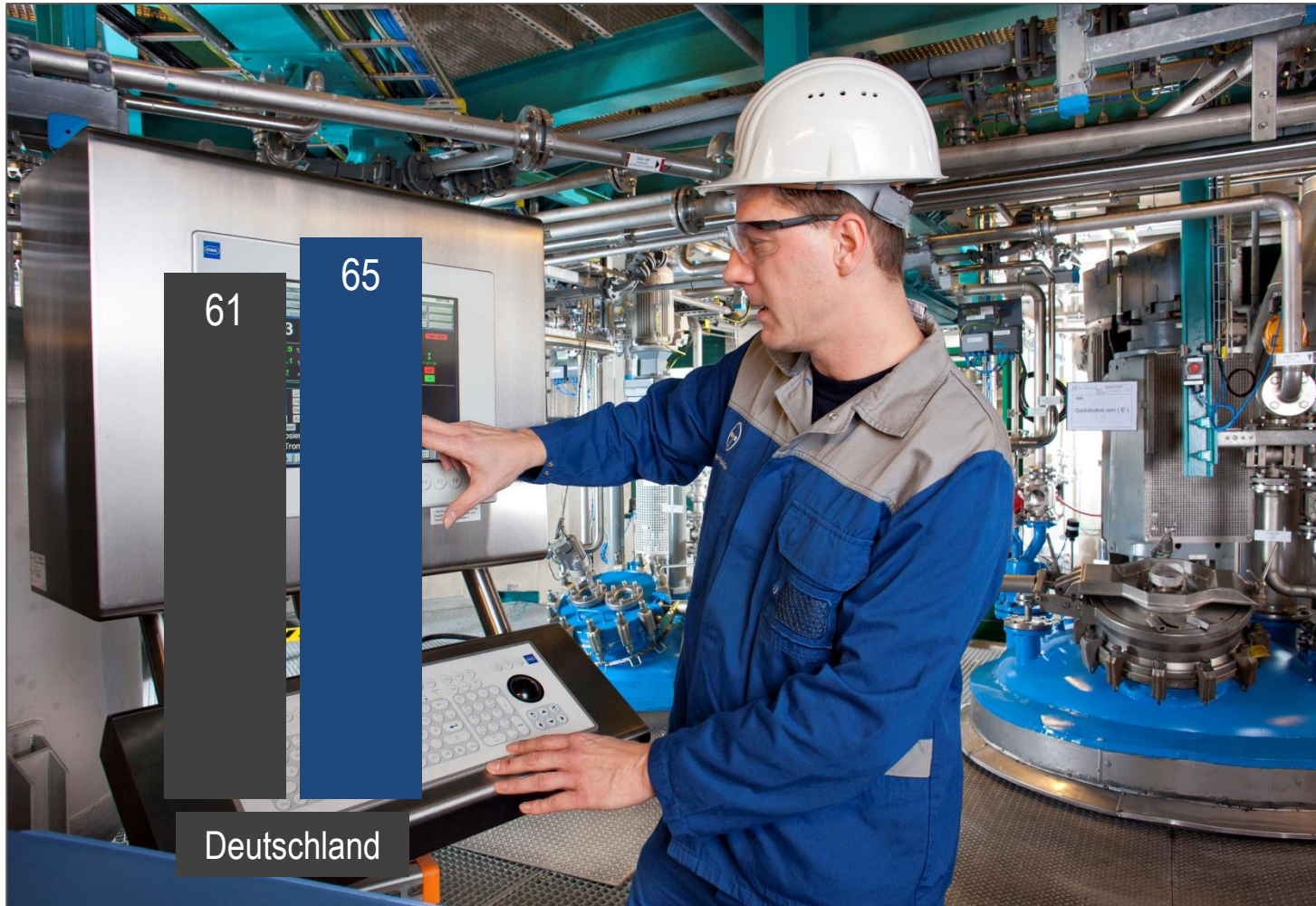
Erfolge 2013



Starkes Umsatzwachstum in Europa



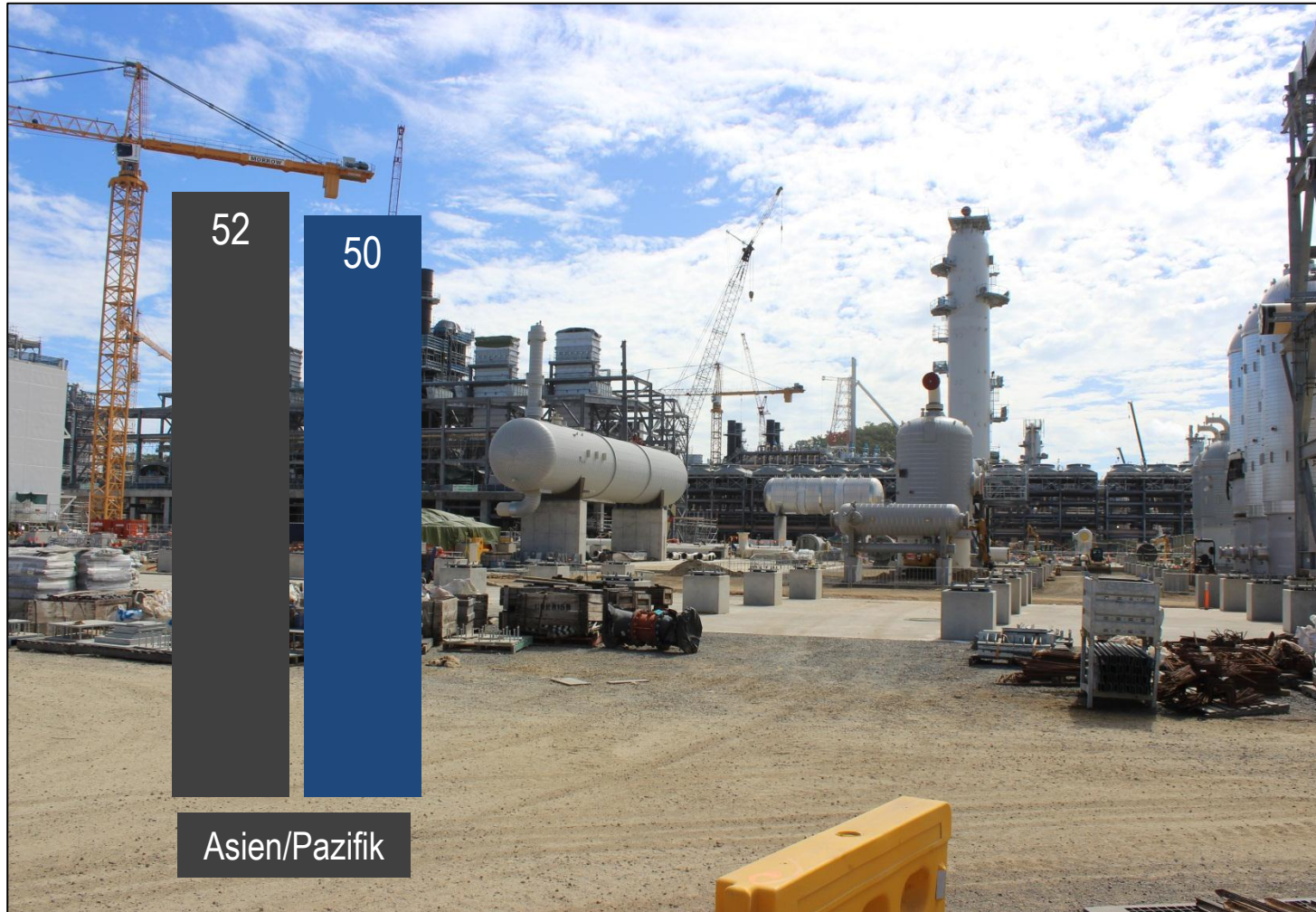
Zahlreiche Folgeaufträge in Deutschland



Hohe Wachstumsraten in Amerika



Verzögerte Nachfrage aus Asien



Rohhertragsmarge gesteigert

in Mio. Euro

	2012	2013	
Umsatz	290,9	304,4	➔ + 5 %
Rohertrag*	189,1	201,8	➔ + 7 %
EBIT	24,9	24,9	➔ + 0 %
EPS	2,43	2,59	➔ + 7 %

* Umsatz zzgl. Bestandsveränderung abzgl. Materialaufwand

Expansion aus **operativem Cashflow** finanziert

in Mio. Euro

	2012	2013	
Cashflow aus lfd. Geschäftstätigkeit	20,9	27,4	➔ + 31 %
Cashflow aus Investitionstätigkeit	-21,6	-24,2	➔ -12 %
Free Cashflow	-0,7	3,2	-
Finanzmittelbestand am 31.12.2013	17,6	25,0	➔ + 42 %

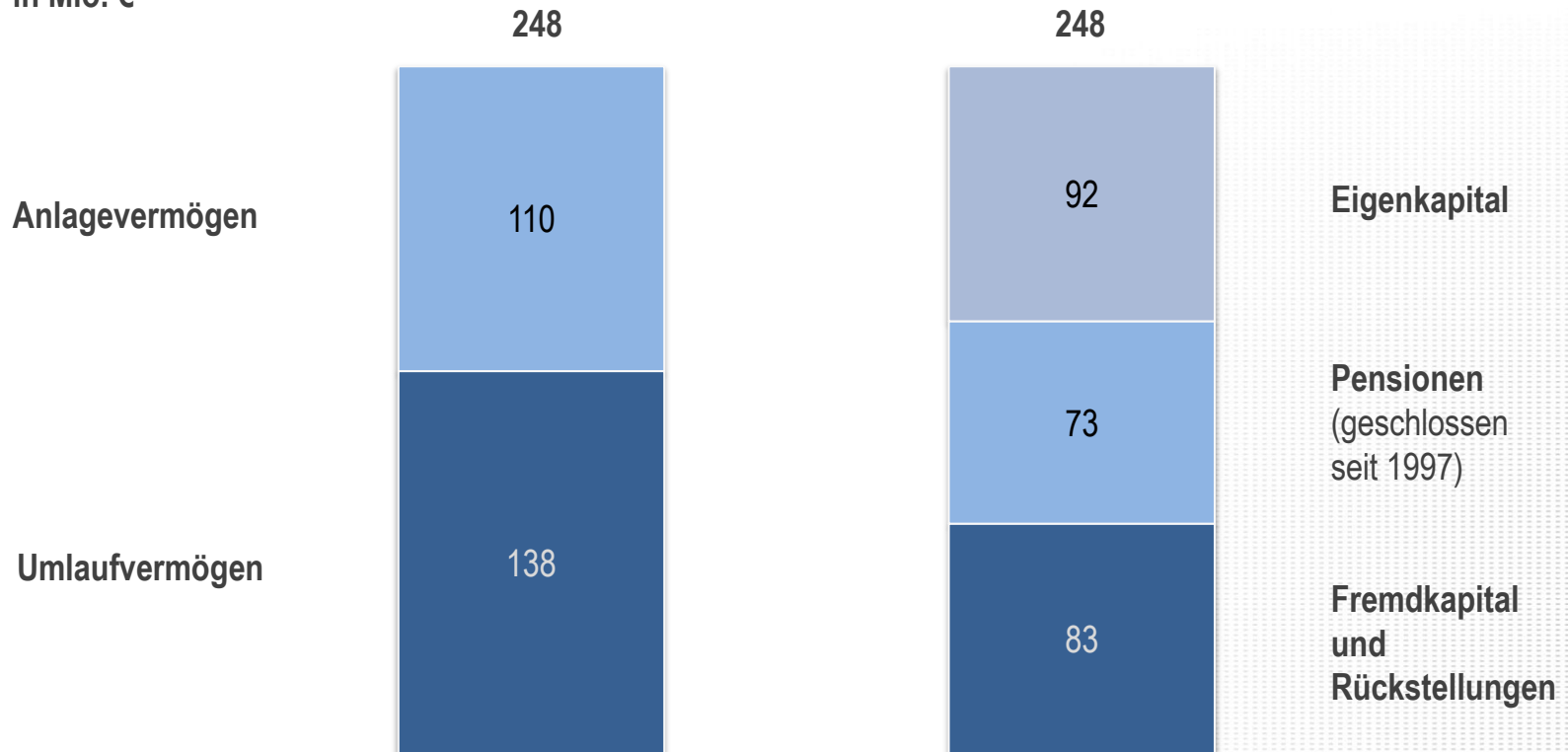
Investitionsprogramm 2013



Solide Bilanzstruktur



in Mio. €



Eigenkapitalquote 2013: 37,1 %

Wohin geht der Weg?



Wachstumstreiber: Neue Geschäftsfelder



Wachstumstreiber: Internationale Regulierung



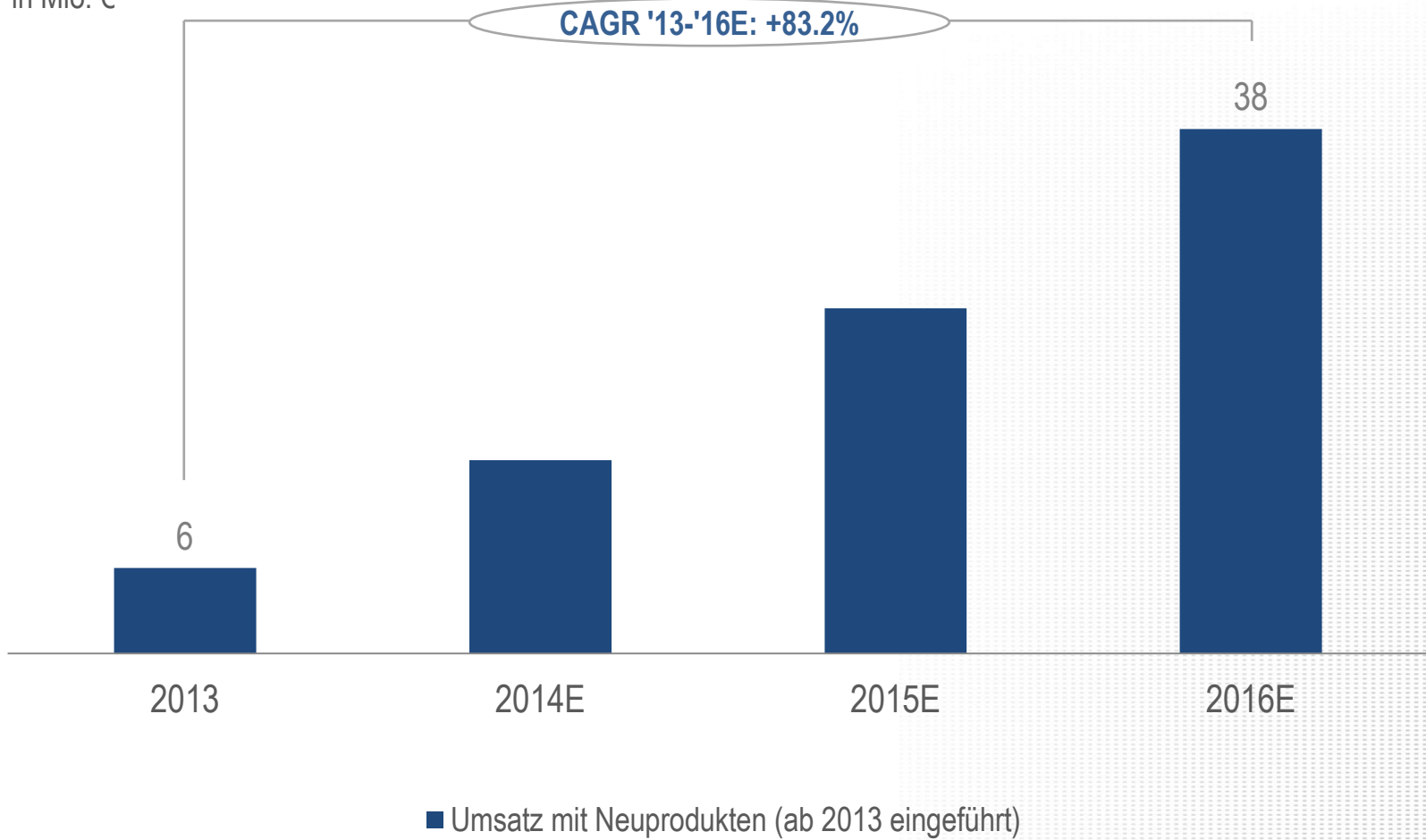
Wachstumstreiber: Innovation



Umsatz mit Neuprodukten steigt



in Mio. €



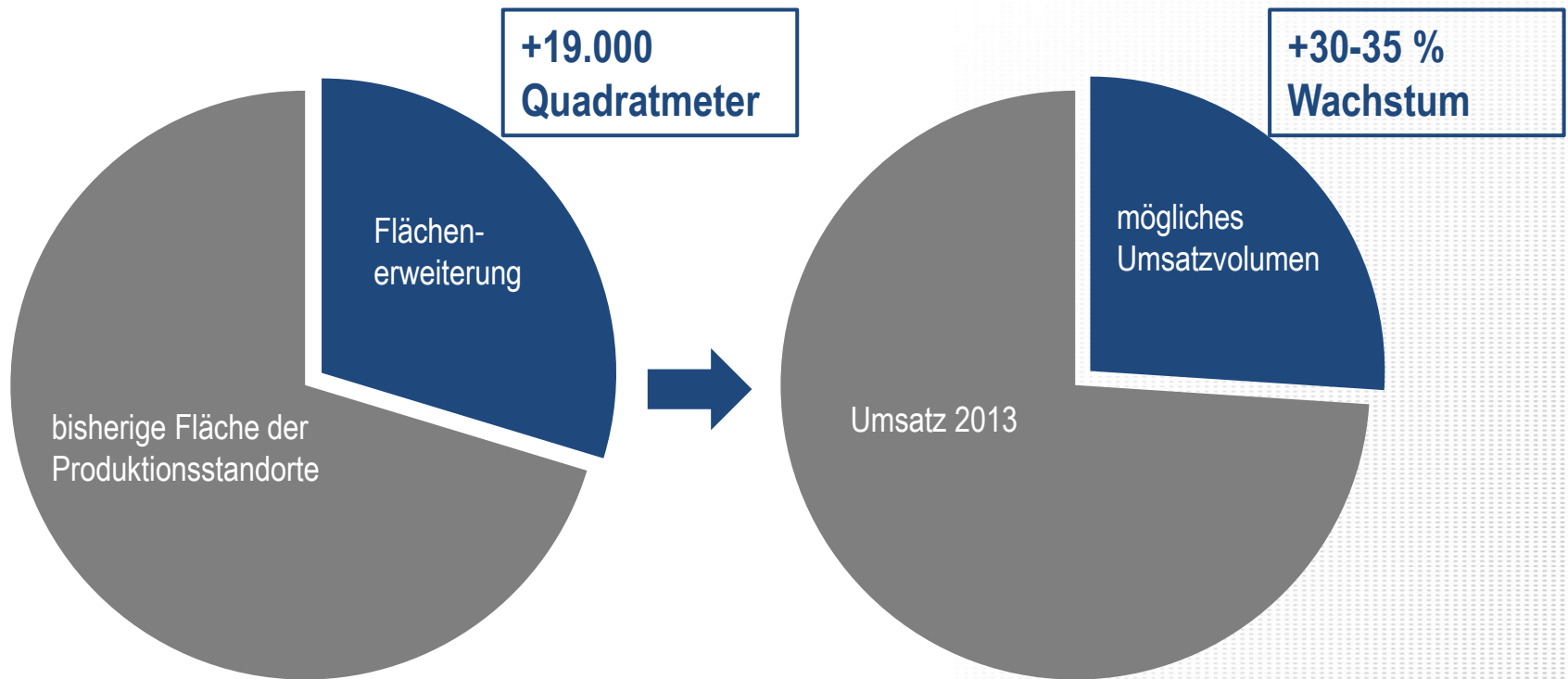
Profitabilitätstreiber: Prozessoptimierung im Vertrieb



Profitabilitätstreiber: Sourcing in Indien



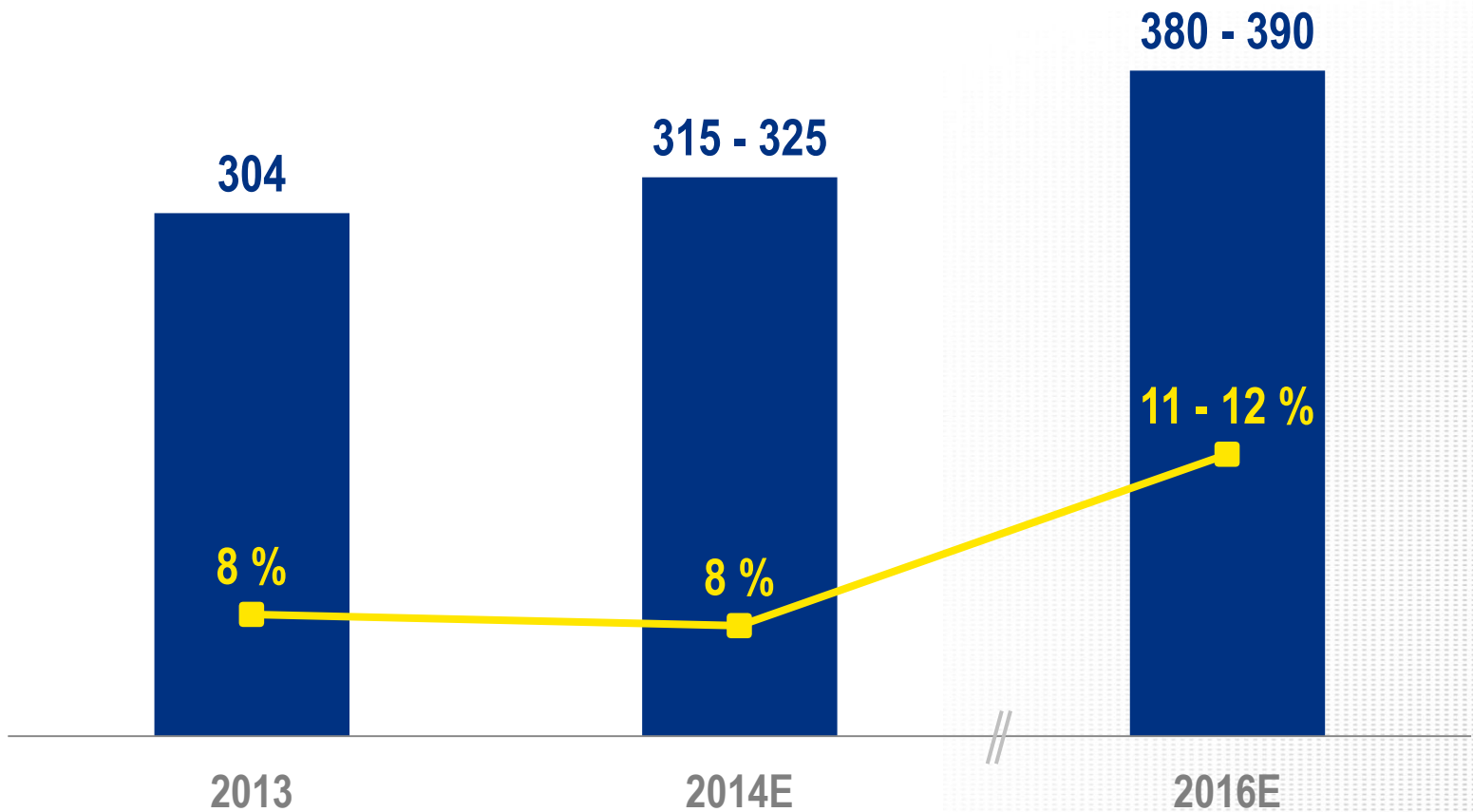
Profitabilitätstreiber: Fixkostendegression



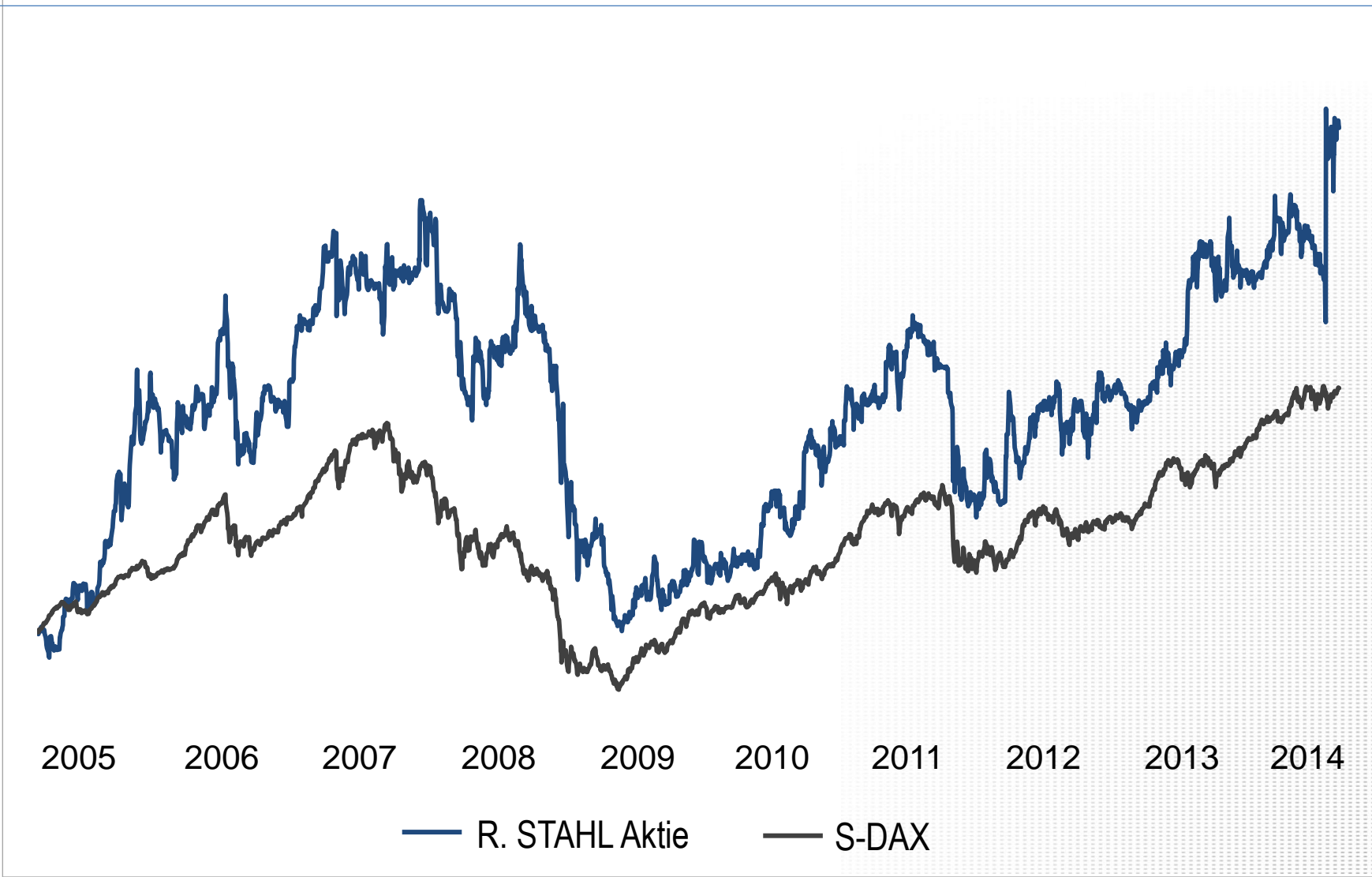
Profitabilitätstreiber: Strukturen für weiteres Wachstum



Umsatz und EBIT 2013 – 2016e



Wachstumstrend spiegelt sich im Aktienkurs wider





R. STAHL 2016

EIN WEG, DER SICH LOHNT!



Folie 1:	Statoil ASA
Folie 7:	Harald Pettersen - Statoil ASA
Folie 21:	Reliance Industries Limited
Folie 23:	Harald Pettersen - Statoil ASA
Folie 24:	Bayer Schering
Folie 25:	Lagerek AD photo
Folie 26:	Chevron Australia Pty Ltd
Folie 31:	Øyvind Hagen - Statoil ASA Samsung Heavy Industries
Folie 32:	Eidesvik Offshore ASA TOTAL S.A.
Folie 33:	IECE _x

Disclaimer



- ➔ Diese Präsentation wurde von der R. STAHL AG erstellt und dient ausschließlich zu Informationszwecken. Sie darf ohne vorheriges Einverständnis der R. STAHL AG nicht vervielfältigt, verteilt oder veröffentlicht werden. Diese Präsentation enthält zukunftsgerichtete Aussagen. Solche vorausschauenden Aussagen, die auf bestimmten Annahmen und Erwartungen zum Zeitpunkt der erstmaligen Zurverfügungstellung beruhen. Sie sind daher mit Risiken und Ungewissheiten verbunden und die tatsächlichen Ergebnisse können erheblich von den in den zukunftsgerichteten Aussagen Beschriebenen abweichen. Eine Vielzahl dieser Risiken und Ungewissheiten wird von Faktoren bestimmt, die nicht dem Einfluss der R. STAHL AG unterliegen und heute auch nicht sicher abgeschätzt werden können. Dazu zählen zukünftige Marktbedingungen und wirtschaftliche Entwicklungen, das Verhalten anderer Marktteilnehmer, das Erreichen unerwarteter Synergieeffekte sowie gesetzliche und politische Entscheidungen. Die R. STAHL AG sieht sich auch nicht dazu verpflichtet, Berichtigungen dieser zukunftsgerichteten Aussagen zu veröffentlichen, um Ergebnisse oder Umstände widerzuspiegeln, die nach dem Veröffentlichungsdatum dieser Materialien eingetreten sind. Sie stellt weder ein Angebot zum Verkauf noch eine Aufforderung zum Kauf oder zur Zeichnung von Wertpapieren in irgendeinem Land, einschließlich den USA, dar. Diese Präsentation beinhaltet kein öffentliches Angebot von Aktien; ein Verkaufsprospekt wird nicht veröffentlicht.



Kontakt

MARTIN SCHOMAKER, VORSTANDSVORSITZENDER

Phone: +49 7942 943 1212

Fax: +49 7942 943 401212

email: investornews@stahl.de

BERND MARX, VORSTAND

Phone: +49 7942 943 1271

Fax: +49 7942 943 401271

email: investornews@stahl.de

