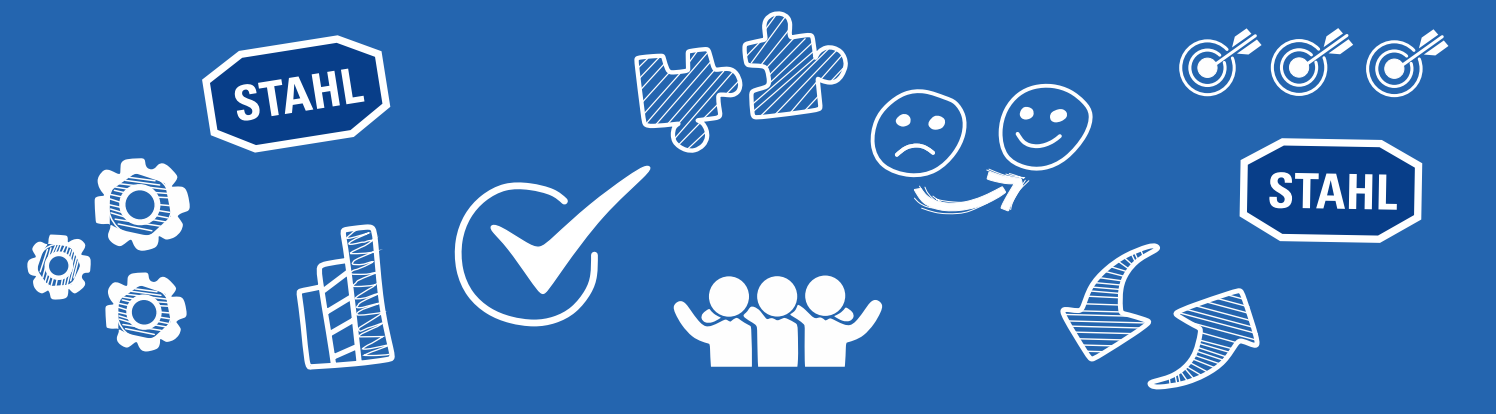


NOTIZEN:

---

---

---



FACT SHEET  
AUSBILDUNG BEI R. STAHL  
TRAINER FÜR DEINE ZUKUNFT



# FACT SHEET: R. STAHL



## R. STAHL SCHALTGERÄTE GMBH

Weltweit führender Anbieter von Produkten, Systemen und Dienstleistungen im Bereich des Explosionsschutzes.

Gründung	1876 durch Rafael Stahl
Jahresumsatz	ca. 250 Mio. EUR
Mitarbeiter weltweit	1.700
Auszubildende / Studenten	ca. 80
Hauptsitz	Waldenburg

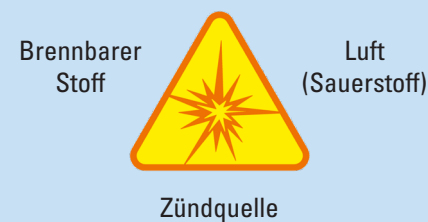
Fünf weitere Produktionsstandorte:

- Weimar, Köln (Deutschland)
- Hengelo (Niederlande)
- Stavanger (Norwegen)
- Houston (USA)
- Chennai (Indien)



Über 50 Vertretungen und Tochtergesellschaften weltweit.

## GRUNDLAGEN EXPLOSIONSSCHUTZ



Eine Explosion kann nur entstehen, wenn drei Faktoren gleichzeitig an einem Ort auftreten.

Die drei Faktoren sind:

- Luft (Sauerstoff)
- Brennbarer Stoff
- Zündquelle



Unsere Produkte verhindern, dass diese drei Faktoren miteinander in Kontakt treten bzw. dass eine Explosion zwar entsteht, aber kontrolliert z.B. in einem Gehäuse oder Bauteil abläuft.

So wird die Sicherheit von Umwelt, Mensch und Maschine gewährleistet.

R. STAHL ist ein tarifgebundenes Unternehmen.

## AUSBILDUNGSBERUFE

### TECHNISCHE AUSBILDUNGSBERUFE (m/w/i)

Gewerbliche Berufsschule KÜN

- Industrieelektriker
- Industriemechaniker
- Verfahrensmechaniker
- Technischer Produktdesigner
- Werkzeugmechaniker

Gewerbliche Berufsschule ÖHR / SHA

- Elektroniker für Betriebstechnik (ÖHR)
- Mechatroniker (ÖHR)
- Fachinformatiker für Systemintegration (SHA)

### KAUFMÄNNISCHE AUSBILDUNGSBERUFE (m/w/i)

Kaufmännische Berufsschule KÜN

- Industriekaufleute
- Fachlagerist mit Weiterbildung zur Fachkraft für Lagerlogistik

### STUDIUM (m/w/i)

Gewerbliche Berufsschule KÜN | Hochschule HN | Campus KÜN

- Kooperatives Studium Elektrotechnik / Mechatronik / Wirtschaftsingenieur

Duale Hochschule Baden-Württemberg | Campus Mosbach / MGH / Stuttgart

- Duales Studium Elektrotechnik / Mechatronik / Wirtschaftsingenieur / Rechnungswesen, Steuern und Wirtschaftsrecht / Industrial Management / International Business / Accounting & Controlling



## VERGÜTUNG

1. Ausbildungsjahr	1.037,00 €
2. Ausbildungsjahr	1.102,00 €
3. Ausbildungsjahr	1.199,00 €
4. Ausbildungsjahr	1.264,00 €
Zusätzlich:	Urlaubs- und Weihnachtsgeld Individuelle Prämien

Wöchentliche Arbeitszeit: 37 Stunden / Gleitzeit  
Urlaub: 30 Tage



## DUALE AUSBILDUNG MIT 2 AUSBILDUNGSPARTNERN

Theorie: Berufsschule (ca. 5 – 6 Schultage im Monat)  
Praxis: Ausbildungsbetrieb



### EINFÜHRUNGSTAGE

Hier erwarten Dich 3 spannende Tage mit unterschiedlichsten Aktivitäten und viel Spaß beim gemeinsamen Zelten und Kennenlernen.



### SOZIALE PROJEKTWOCHE

Denen helfen, die es nicht so leicht haben – dafür nehmen sich R. STAHL-Azubis in ganz unterschiedlichen sozialen Projekten jedes Jahr gemeinsam eine Woche Zeit.



### INNOVATIONSSPIEL – „STAHL GOES CRAZY“

Eine Woche arbeiten Azubis und Studierende an spannenden Themen rund um die Arbeitswelt von morgen und entwickeln innovative Ideen.



### STUDIENFAHRTEN

Am Ende jedes Ausbildungsjahres haben wir zusammen viel geschafft. Dafür gönnen wir uns gemeinsam einen tollen Ausflug.



### AUSLANDSAUFENTHALT

Bei R. STAHL hast Du schon in Deiner Ausbildung die Chance zu Auslandsaufenthalten bei unseren weltweiten Tochtergesellschaften.



### AZUBI WOHNGEMEINSCHAFT

Raus aus dem Hotel Mama? Auf eigenen Füßen stehen! Mit R. STAHL kein Problem! In einer unserer Azubi-WGs ist bestimmt ein Zimmer für Dich frei.



### INDIVIDUELLE AUSBILDUNG

Während Deiner Ausbildung durchläufst Du schon alle Bereiche, in denen Du später einsteigen könntest und arbeitest als echtes Teammitglied mit.

## BEWERBUNG

- Idealerweise bewirbst du Dich mehr als ein Jahr vor Beginn
- Online-Bewerbung über unsere Website: [r-stahl.com/ausbildung](https://www.r-stahl.com/ausbildung)
- Anschreiben, Lebenslauf, Zeugnisse bitte als Anhang beifügen

**JETZT BEWERBEN**



## DAS AUSBILDERTEAM



### PERFECT A-TEAM

v.l.n.r.:  
Mario Retzbach  
Ann-Kathrin Münch  
Bianca Rüger  
Florian Kley

**NOCH FRAGEN?** Ruf uns an oder sende uns eine Mail!

Telefon: +49 7942 943-4677

Mail: [ausbildung@r-stahl.com](mailto:ausbildung@r-stahl.com)